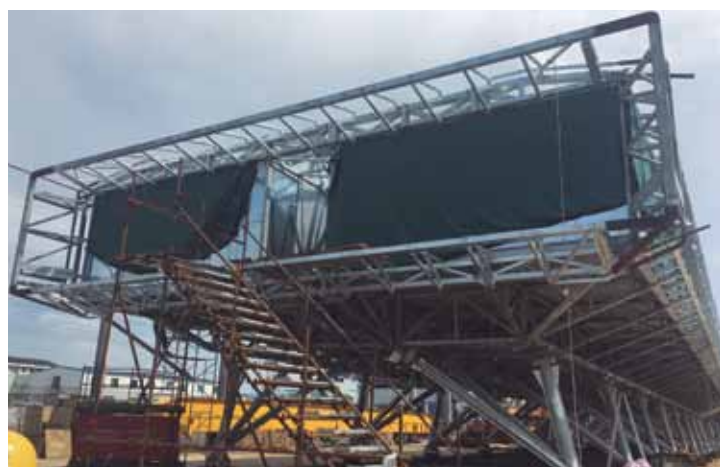


Reconstrução da Estação Antártica

EACF está sendo pré-montada na China



Pré-montagem da nova EACF na China

Projeto conceitual da arquitetura da Estação

Entre os meses de dezembro de 2016 e março deste ano, toda a fundação da Estação Antártica Comandante Ferraz (EACF), composta por mais de 5.300 toneladas de aço e concreto pré-moldado, foi implantada e encontra-se pronta para receber a superestrutura, os módulos habitáveis e técnicos, bem como as instalações e demais acabamentos que darão forma às edificações da nova EACF.

Os serviços de fabricação da estrutura e demais módulos das unidades isoladas (edificações afastadas do prédio principal, como o módulo de meteorologia e de Very Low Frequency) encontram-se em andamento nas cidades chinesas de Xangai e Yang Zhou desde março.

Para minimizar possíveis impactos ambientais e riscos de eventuais imprevistos no canteiro de obras, na Antártica, a estação está sendo totalmente pré-montada na cidade de Xangai. Nesta etapa, são testadas a sequência da montagem e a geometria da estrutura, além de identificados possíveis "clashes" (superposições ou conflitos) que

não foram constatados na fase de projeto. Os módulos, contruídos em contêineres de 20 pés, seguirão para o continente gelado com a maior parte dos acabamentos já executados e as instalações elétricas, hidrossanitárias e mecânicas instaladas e pré-testadas.

Uma equipe multidisciplinar de engenheiros da Marinha vem acompanhando todo esse processo para garantir que os serviços e materiais utilizados cumpram os

requisitos especificados no projeto.

Está previsto para o mês de setembro, a saída de um navio de transporte levando o material necessário para a conclusão da obra. No próximo verão antártico, entre os meses de outubro/17 e março/18, a estação e as unidades isoladas serão montadas no local definitivamente. Após esta fase, serão realizados os testes e o comissionamento da obra de forma a torná-la apta para ser ocupada.



Módulos de camarotes, contruídos em contêineres, prontos para embarque