

# A ESTAÇÃO ANTÁRTICA COMANDANTE



## ÁGUA POTÁVEL

Produção de água potável para consumo, proveniente dos lagos naturais, do degelo, e da água do mar dessalinizada. O tratamento inclui filtração, cloração, descalcificação e desinfecção com luz violeta.



## TELECOMUNICAÇÕES

O módulo de telecomunicações da Oi permite acesso à internet fixa de alta velocidade; rede móvel com conexão 4G; acesso wifi na EACF; e sistema de recepção de sinal de TV.

## TRATAMENTO DE RESÍDUOS

A estação de tratamento de esgotos e de águas cinzas purifica os efluentes para reuso ou devolução ao meio ambiente antártico. A queima controlada dos resíduos sólidos no incinerador, com filtros para retenção de partículas, reduz o volume de lixo que retorna ao Brasil.



## COMBATE A INCÊNDIO

Uma rede de sprinklers, hidrantes de água e espuma, sistemas fixos para equipamentos vitais e sensores de temperatura e de fumaça. Todos os equipamentos são controlados pelo Sistema de Detecção e Alarme de Incêndio, que é acionado em caso de sinistro.



# FERRAZ POR DENTRO E POR FORA

## UMIDIFICAÇÃO DO AR

Sistema de controle de umidade do ar, necessário, em função do ar muito seco na região, mantém a umidade relativa do ar na EACF entre 20 e 30%.



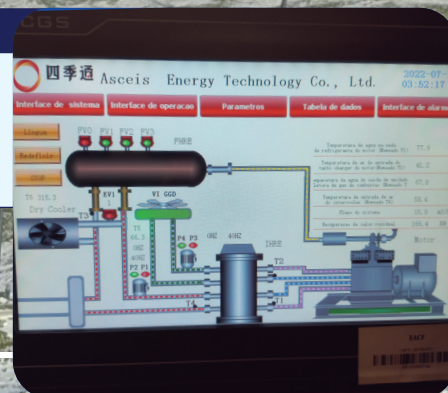
## ENERGIA EÓLICA

Oito aerogeradores fornecem cerca de 30% da demanda da Estação. Resistores dissipam e reaproveitam eventual excesso de produção, devido aos fortes ventos característicos da região.



## COGERAÇÃO

Sistema CHP (Combined Heat and Power) reaproveita o calor do motor dos geradores para aquecimento de água e conforto térmico das instalações.



## ENERGIA SOLAR

Trinta painéis fotovoltaicos produzem até 9 kW de eletricidade, e outros painéis solares absorvem energia solar térmica para aquecimento da água de consumo.



Veja mais sobre a EACF